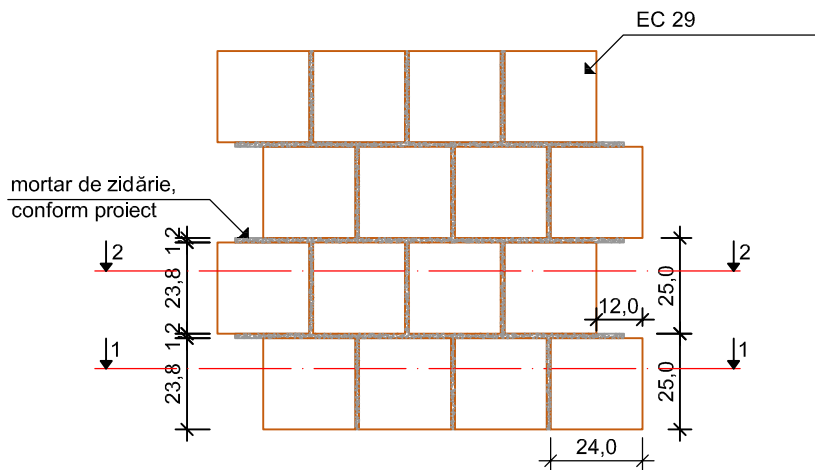
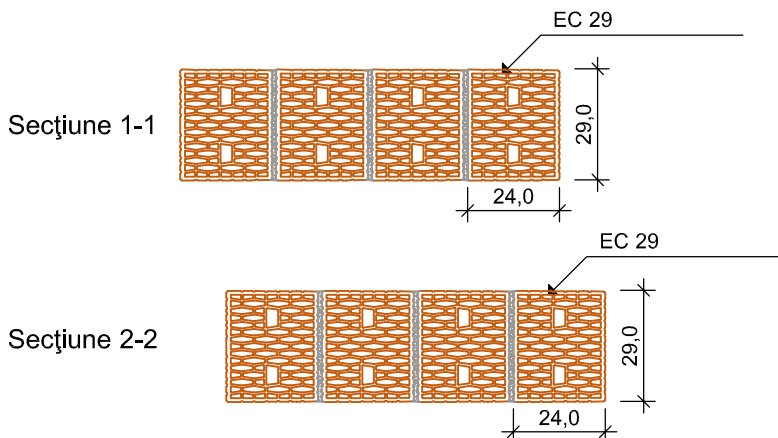


DETALIU DE ȚESERE A ZIDĂRIEI

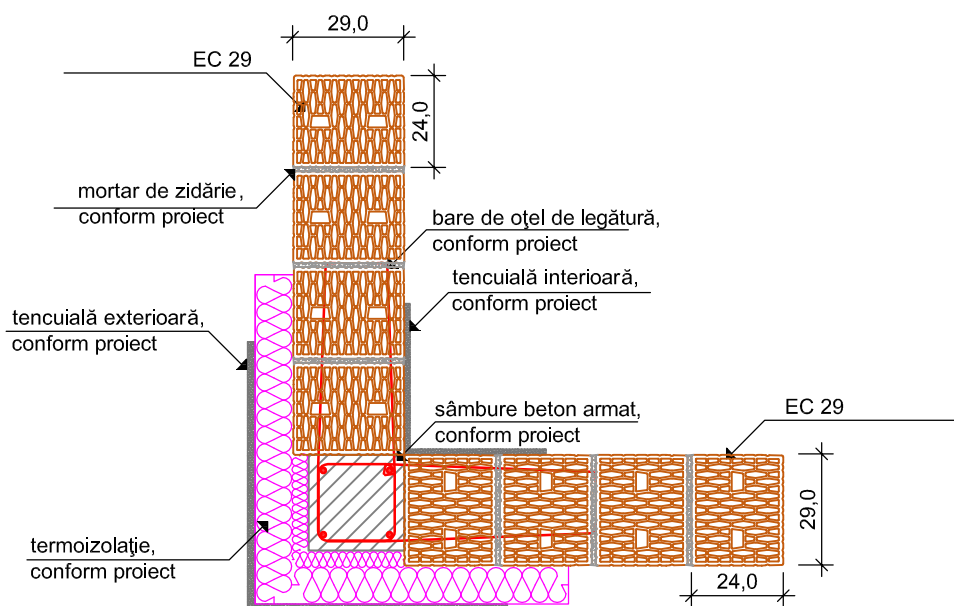


SECȚIUNI CARACTERISTICE

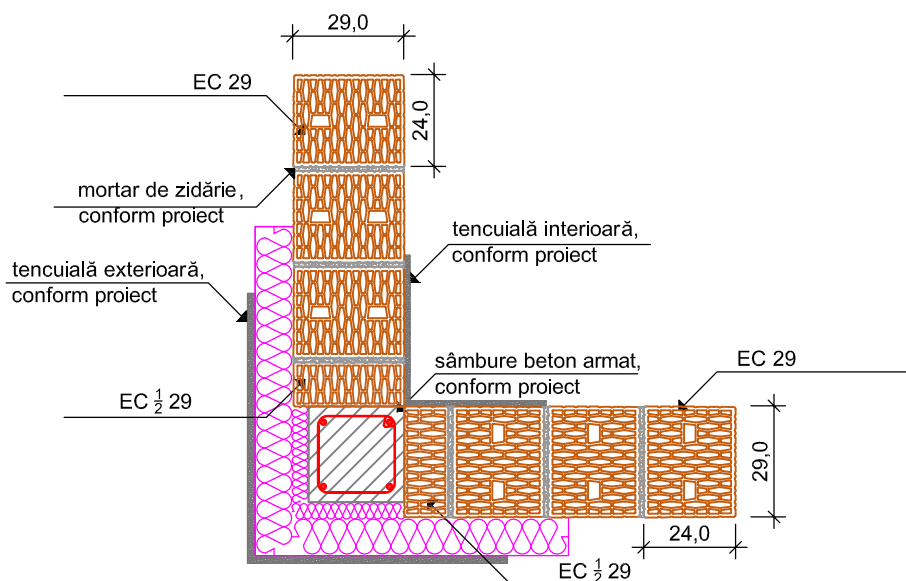


| | | | |
|--|---|--|--|
| | | | |
| | | | |
| <u>Revizuit</u> | <u>Data</u> | <u>Descrierea reviziei</u> | |
| s.c. CEMACON S.A. mun. Cluj-Napoca, str. Dorobantilor, nr. 48, jud. Cluj | | <u>Domeniu de utilizare:</u> PEREȚI EXTERIORI / INTERIORI PORTANȚI | cod CEON: 1-29-as |
| <u>Data elaborării:</u> 03/ 2013 | <u>Titlu proiect:</u> Realizarea zidăriei din blocuri ceramice cu goluri verticale CEMACON tip EC 29 | Scara: 1/20 | <u>Titlu planșă:</u> Detaliu de țesere a zidăriei. Secțiuni caracteristice |
| format: A4 | | | |
| Document creat de către S.C. CEMACON S.A. | | | |

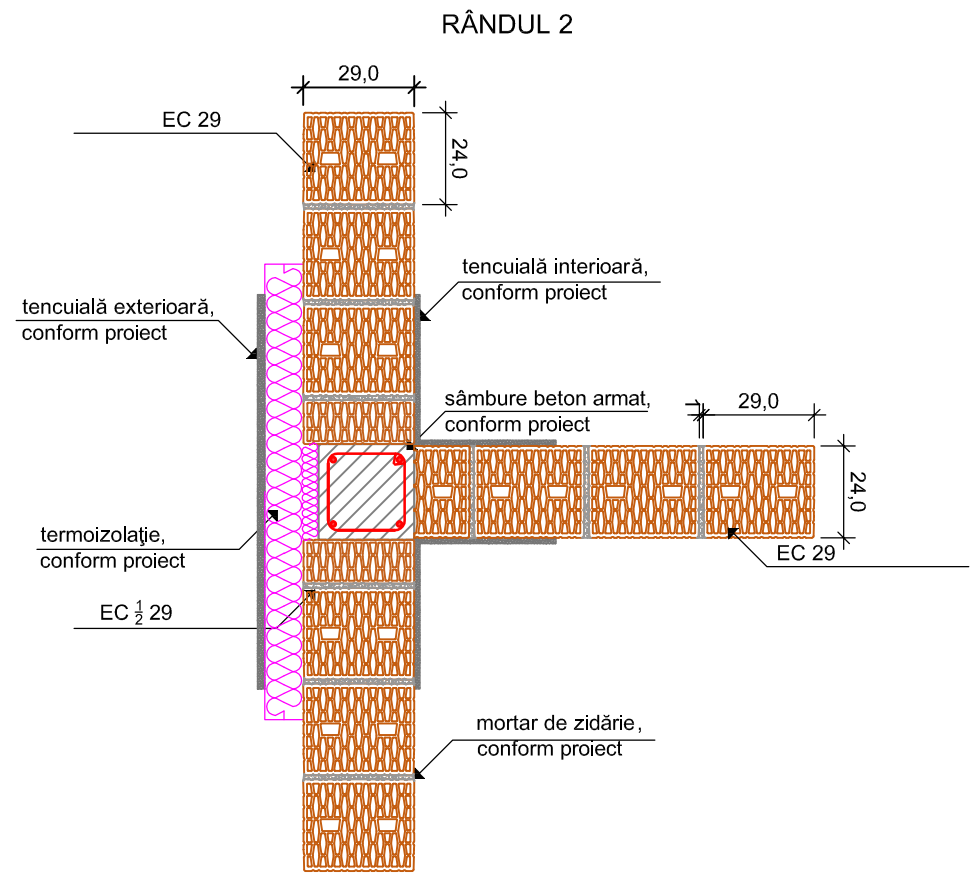
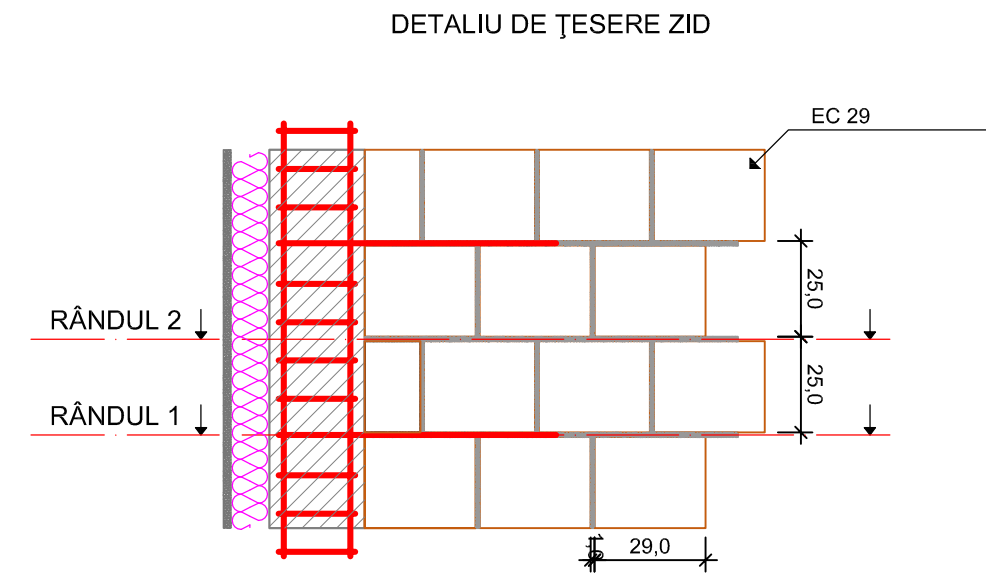
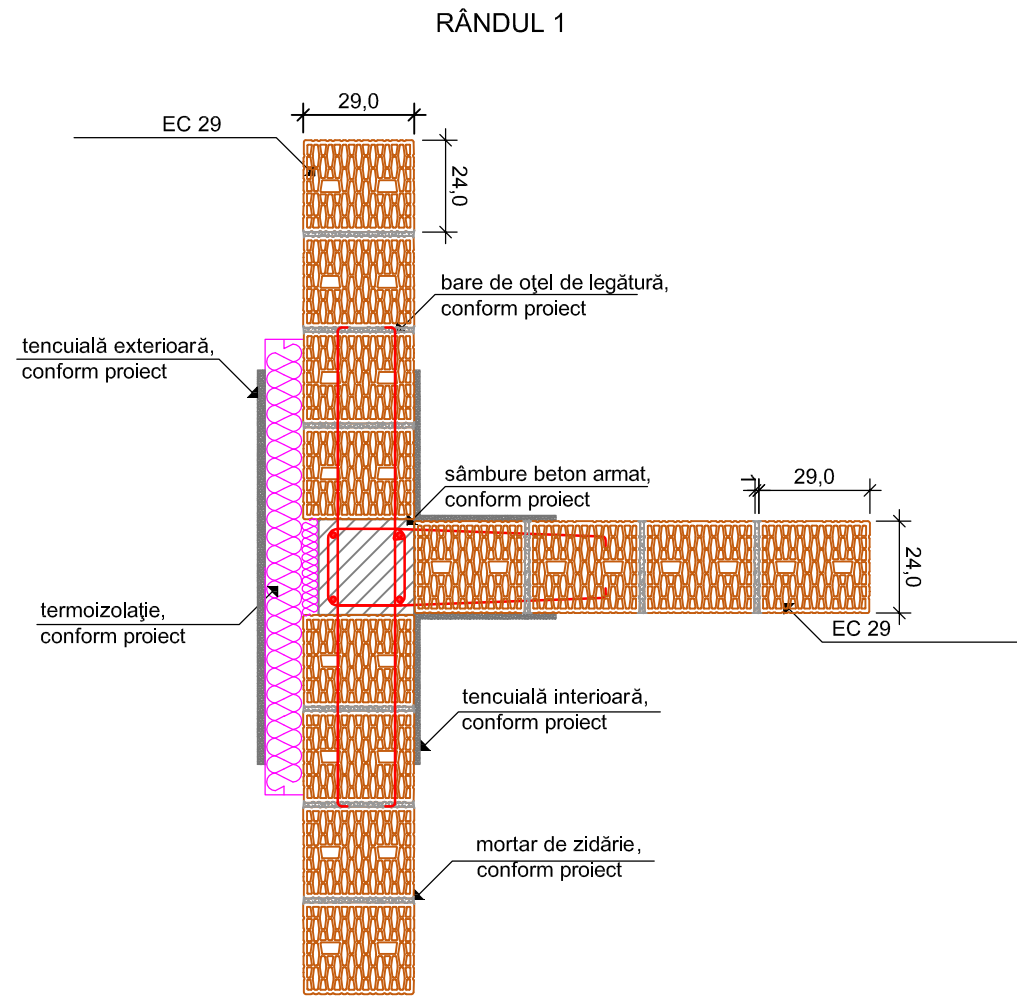
RÂNDUL 1



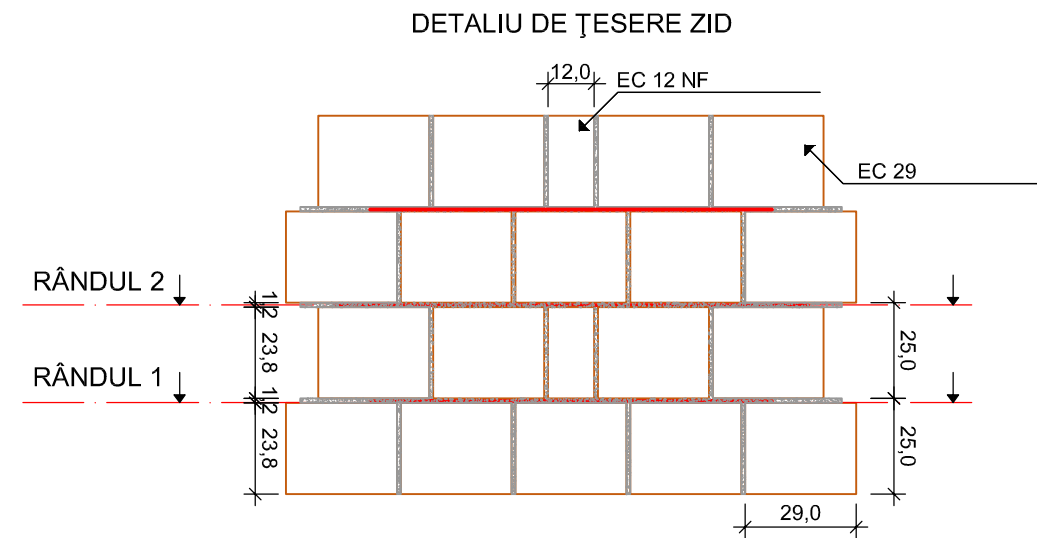
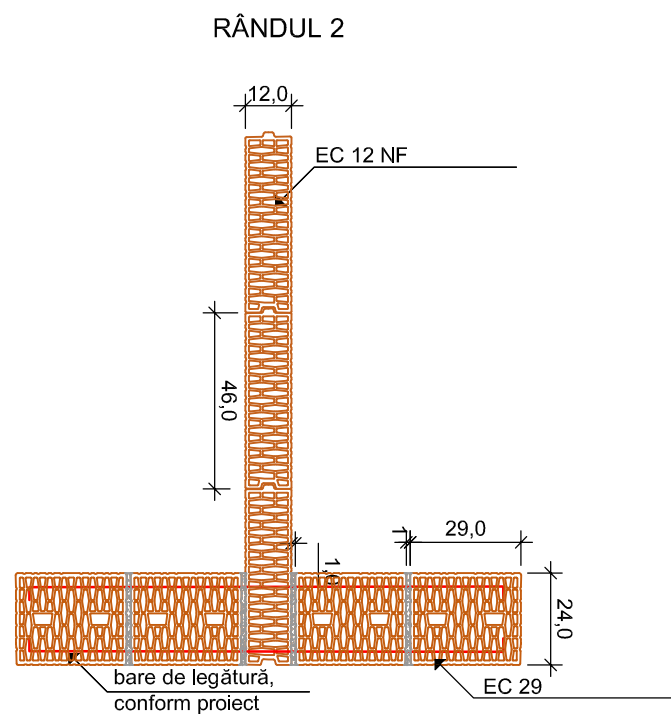
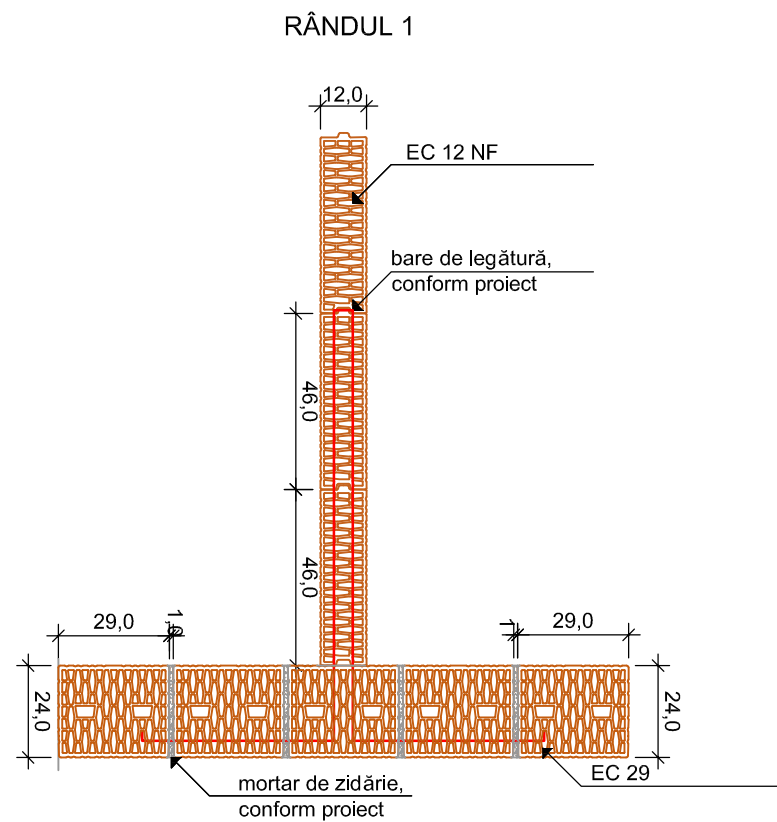
RÂNDUL 2



| Revizuit | Data | Descrierea reviziei | |
|--|--|---|--|
| s.c. CEMACON S.A. mun. Cluj-Napoca, str. Dorobantilor, nr. 48, jud. Cluj | | Domeniu de utilizare: PEREȚI EXTERIORI / INTERIORI PORTANȚI | cod CEON: 2-29-ct |
| Data elaborării: 03/ 2013 | Titlu proiect: Realizarea zidăriei din blocuri ceramice cu goluri verticale CEMACON tip EC 29 | Scara: 1/20 | Titlu planșă: Detaliu de colț. Secțiuni caracteristice |
| Document creat de către S.C. CEMACON S.A. | | | |



| Revizuit | Data | Descrierea reviziei | | |
|---|--|---|---|----------------------|
| s.c. CEMACON S.A. mun. Cluj-Napoca, str. Dorobantilor, nr. 48, jud. Cluj | | Domeniu de utilizare: PEREȚI EXTERIORI / INTERIORI PORTANȚI | | cod CEON: 3-29-it |
| Data elaborării: 03/ 2013 | Titlu proiect: Realizarea zidăriei din blocuri ceramice cu goluri verticale CEMACON tip EC 29 | Scara: 1/20 | Titlu planșă: Intersecție în T. Secțiuni caracteristice | format: A3 |
| Document creat de către S.C. CEMACON S.A. | | | | |



| | | | | |
|--|---|---|--|-----------------------------|
| | | | | |
| | | | | |
| <u>Revizuit</u> | <u>Data</u> | <u>Descrierea reviziei</u> | | |
| s.c. CEMACON S.A. mun. Cluj-Napoca, str. Dorobantilor, nr. 48, jud. Cluj | | <u>Domeniu de utilizare:</u> PEREȚI INTERIORI PORTANȚI / NEPORTANȚI | | <u>cod CEON:</u> 4-29-it |
| <u>Data elaborării:</u> 03/ 2013 | <u>Titlu proiect:</u> Realizarea zidăriei din blocuri ceramice cu goluri verticale CEMACON tip EC 29 și EC 12 NF | <u>Scara:</u> 1/20 | <u>Titlu planșă:</u> Intersecție T, zid exterior de 24 cm cu zid interior de 12 cm. Secțiuni caracteristice. | <u>format:</u> A3 |
| Document creat de către S.C. CEMACON S.A. | | | | |